

Escola Básica
dos
Castanheiros

Clube de Geologia



AGFESC

Agrupamento de Escolas
de **CANEÇAS**

O **Clube de Geologia**, tem sede na Escola Básica dos Castanheiros, em Caneças, iniciou as atividades com a primeira equipa de alunos no ano letivo **2011/2012**.

Este clube permite aos alunos a realização de um conjunto variado de saídas de campo, com o objetivo de estudar as rochas e a geologia do espaço envolvente ao Agrupamento.



As atividades do **Clube de Geologia** realizam-se ao ar livre, sempre que as condições atmosféricas o permitem.

Este clube visa, essencialmente, estimular nos alunos a curiosidade científica e o gosto pela ciência, relacionando o funcionamento global do planeta com a geologia da região de Caneças.



Tendo por base a análise da carta geológica 34-B (Loures), em cada ano letivo, as equipas de alunos procuram conhecer diferentes aspetos geológicos da zona envolvente ao Agrupamento, através da observação das paisagens naturais, afloramentos, blocos rochosos, rochas soltas, estratos, somatofósseis, icnofósseis e outras evidências de processos da geodinâmica terrestre.



O **Clube de Geologia** insere-se na componente extracurricular dos alunos. As inscrições são limitadas a um grupo pequeno de alunos, por motivos de organização e segurança. A inscrição no clube é feita anualmente, após divulgação do horário de funcionamento e entrega das fichas de inscrição. A seleção dos alunos é feita por ordem de entrega da ficha, devidamente assinada pelo encarregado de educação.



No ano letivo 2019/2020 o Clube de Geologia integrou a **Rede de Clubes Ciência Viva na Escola**.

Nas múltiplas atividades realizadas no âmbito deste clube também são abordados alguns conteúdos programáticos desenvolvidos nas disciplinas de Ciências Naturais (7.º ano), Biologia e Geologia (10.º e 11.º ano) e Geologia (12.º ano), numa perspetiva formativa, contribuindo para a formação integral dos alunos.

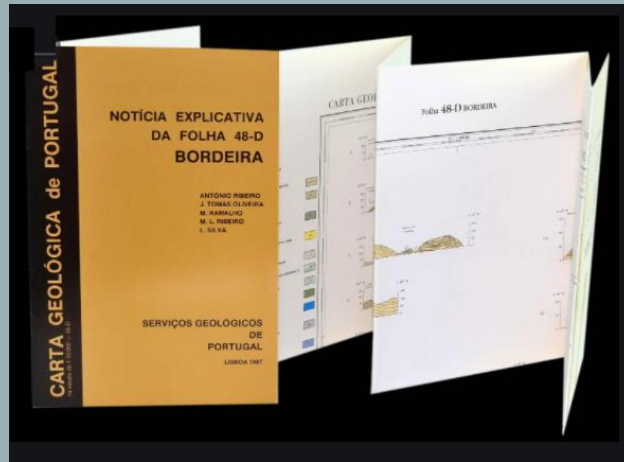
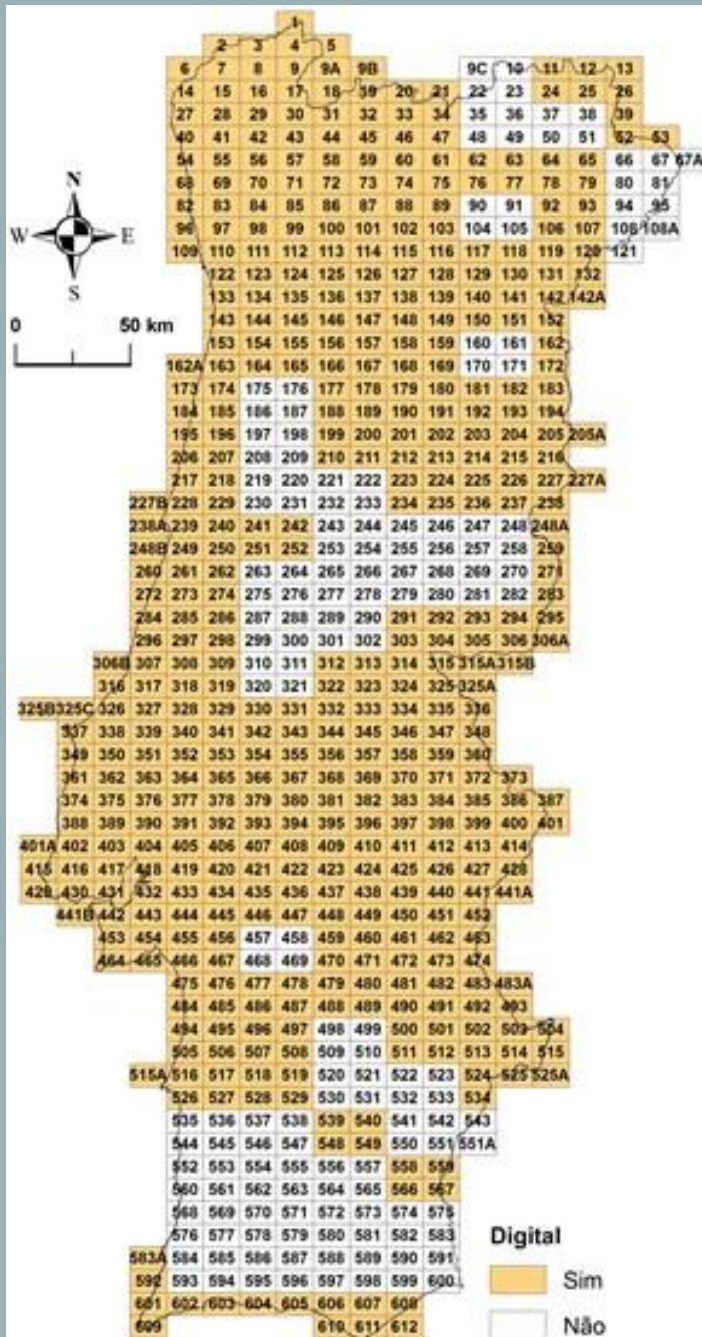


Para além da contribuição sobre o conhecimento da geologia, as atividades do **Clube de Geologia**, visam ainda promover a valorização do património histórico, natural e cultural da vila de Caneças e desenvolver nos alunos um sentido de cidadania ativa e participativa.



Um pouco do contributo do **Clube de Geologia** sobre a história geológica da vila de Caneças





Localização de Caneças e respetiva carta geológica para estudo das rochas.



Adaptado de <http://www.tintazul.com.pt/castelos/portugal.html>

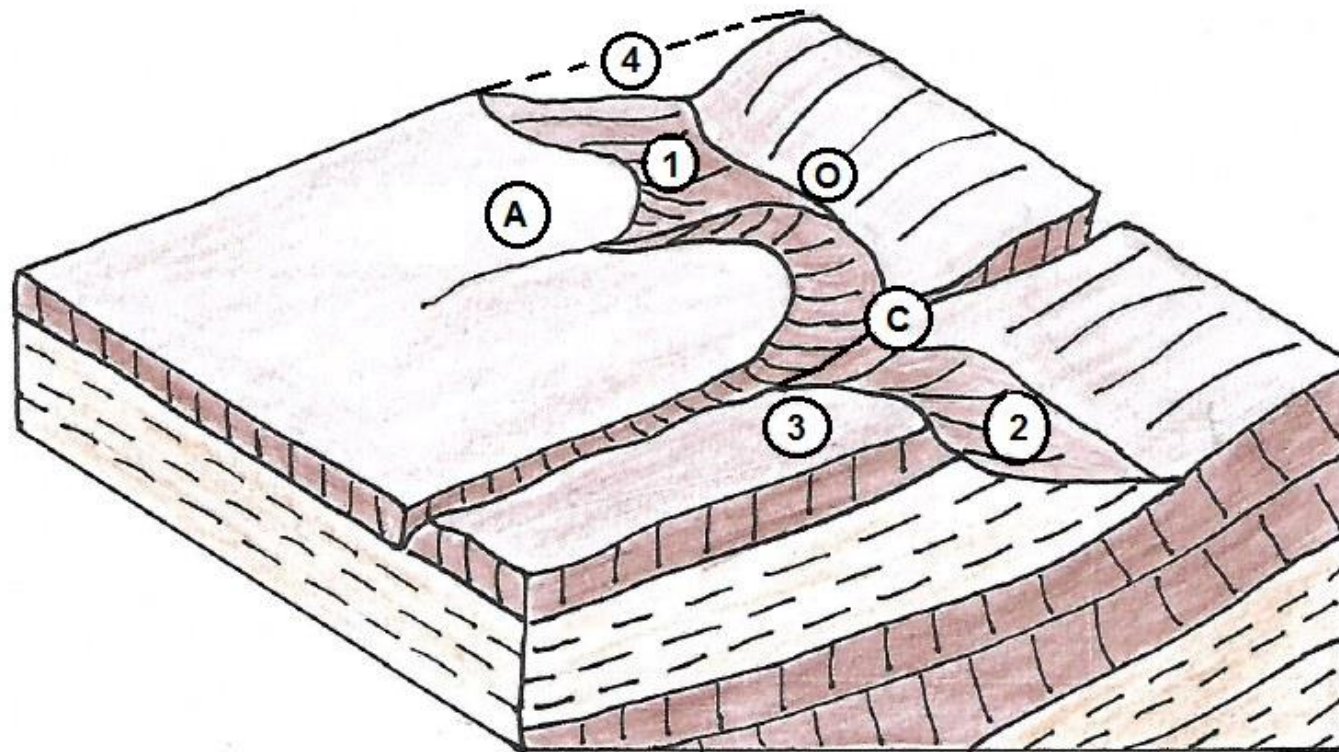


Unidades de relevo da área da Folha 34-B

Adaptado de Figura 1 da notícia explicativa da Folha 34-B - Loures.

As **unidades de relevo** deste setor e a sua dinâmica geomorfológica estabelecem uma relação direta entre o **tipo de rochas** e as estruturas geológicas.

As **costeiras** são uma importante unidade do relevo da região.



Elementos do relevo de uma costa:

1. Cornija
2. Vertente côncava
3. Reverso
4. depressão ortoclinal

- A. Anaclinal
C. Cataclinal
O. Ortoclinal

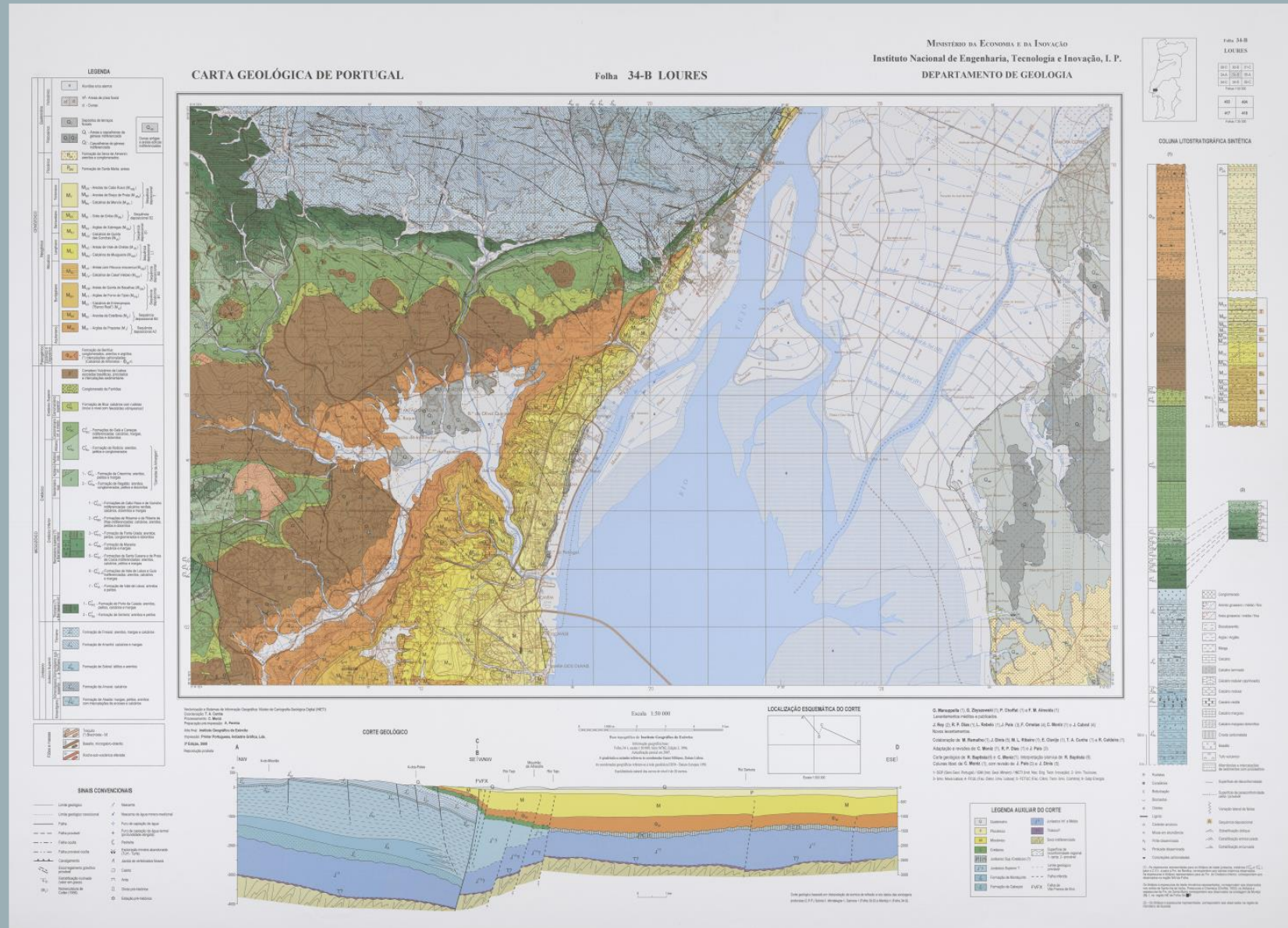


Panorâmica de algumas **formas de relevo** da região de Caneças

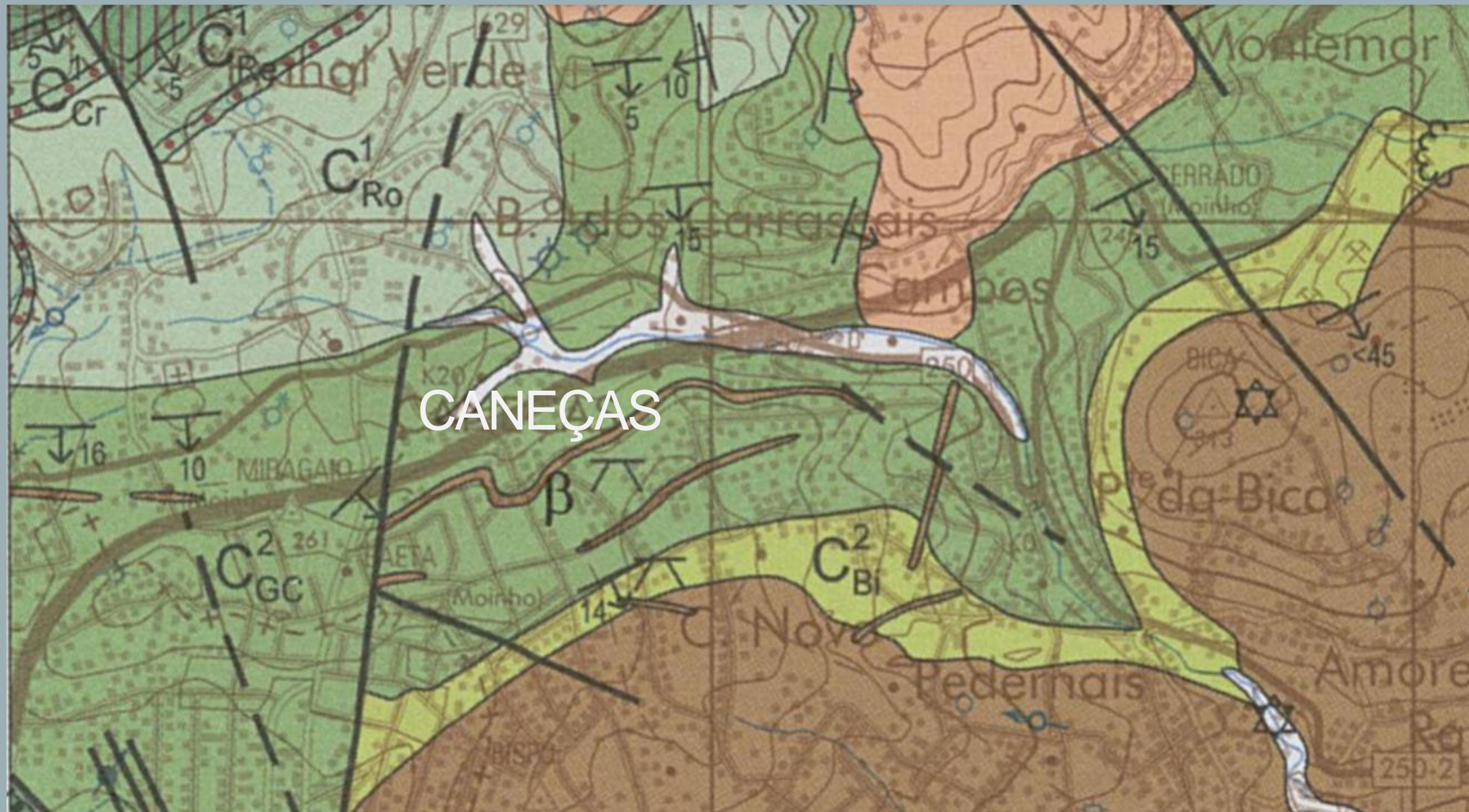


A folha 34-B (Loures)

A carta geológica de Portugal onde fica situada a vila de Caneças



Pormenor da localização de Caneças na Carta Geológica 34-B



Primeiros **blocos rochosos** que serviram de estudo da geologia de Caneças, nas atividades do **Clube de Geologia.**



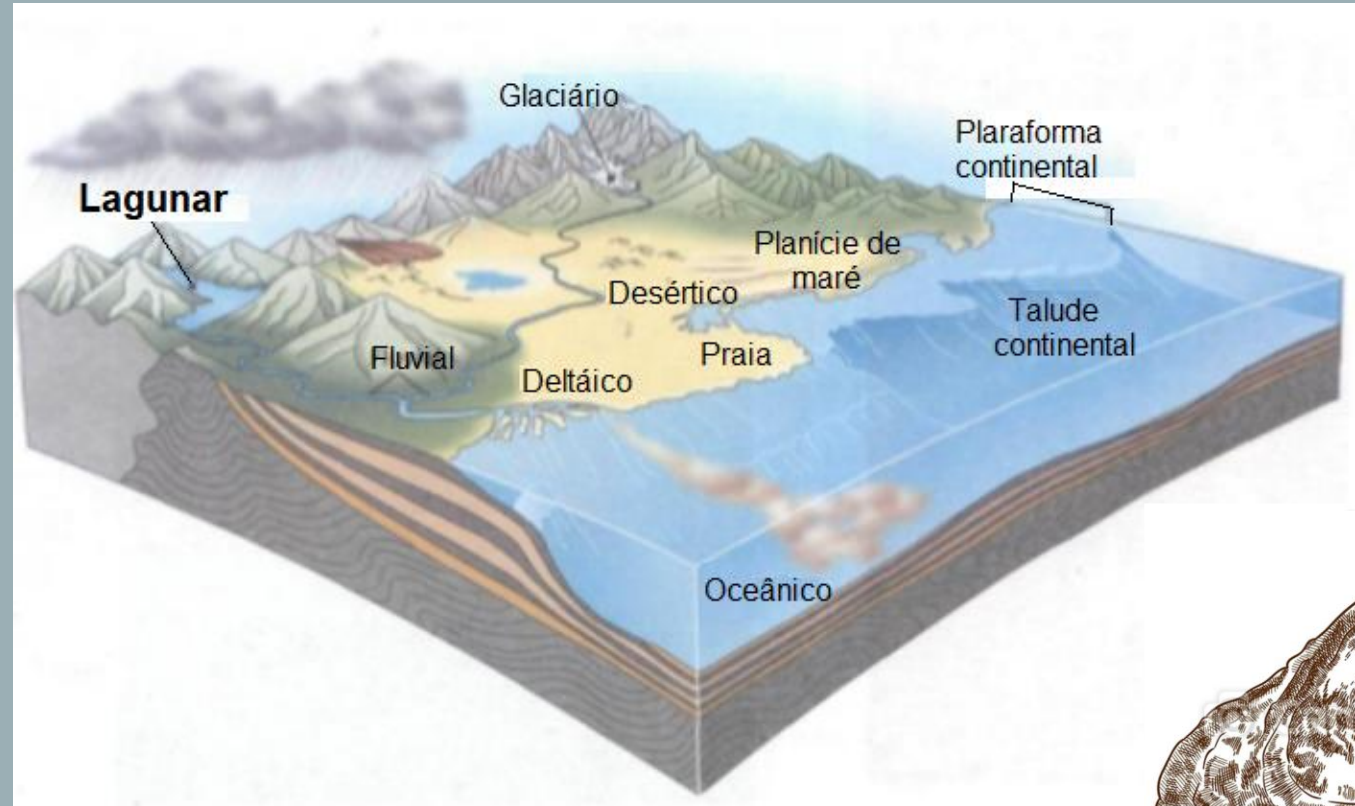
Atividades do Clube de Geologia



Alguns dos fósseis encontrados em Caneças



Interpretação do tipo de **ambiente sedimentar** com base nas atuais espécies correspondentes



O paleoambiente de Caneças há cerca de 100 milhões de anos

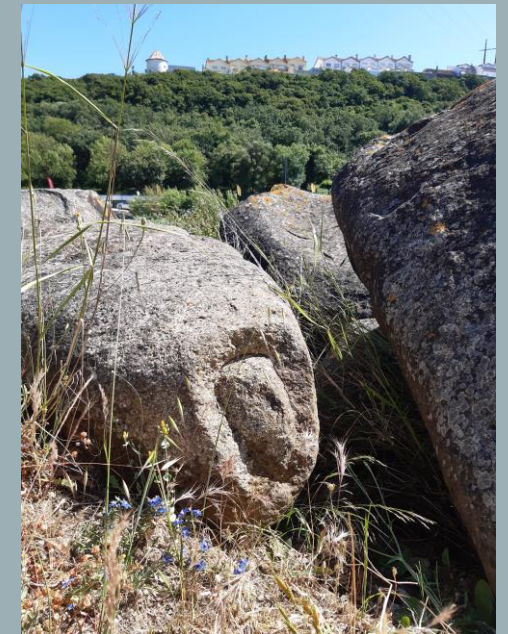
Uma
**Laguna
tropical**



As rochas nos monumentos de Caneças



Caneças uma vila com **Geodiversidade**



E aspetos geológicos curiosos e interessantes



Ainda há muito para descobrir sobre Caneças com o **Clube de Geologia!**



Prof.^a Carla Simões
Ciências Naturais - 3.º ciclo / Grupo Disciplinar 520 (Biologia e Geologia)